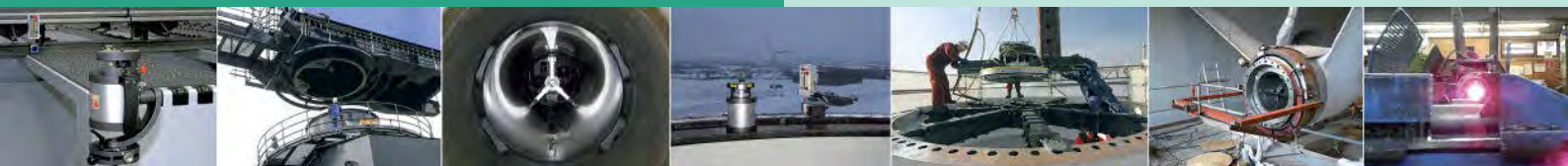
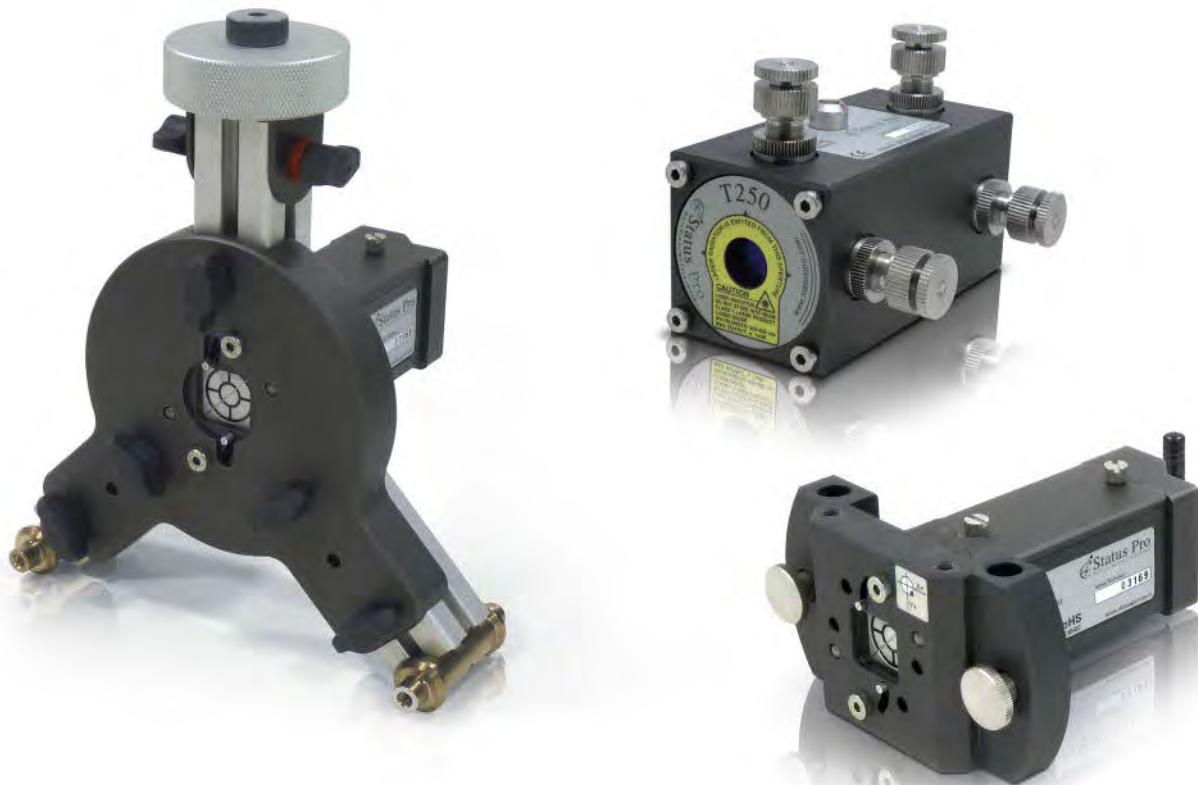


# SP ProOrbit<sup>®</sup> 20

Professionelles Vermessungspaket für  
Lagergassen und Bohrungen



# Komponenten des professionellen Vermessungspaketes für Lagergassen und Bohrungen

## SP ProOrbit® 20

### T250 Laserquelle-Paket – mit Netzteil und Befestigungsadapter (SP T250-P)



Der T250 Laser ist eine hochentwickelte Laserquelle die bei beengten Platzverhältnissen zur Anwendung kommt. Dieser Laser zeichnet sich ebenso wie der T330 durch seine hervorragende Strahlqualität aus. Die Laserquelle ist über die 4 Differentialschrauben in der Lage und im Winkel einstellbar. Die Stromversorgung erfolgt über ein Netzteil.

### R545

#### Laserempfänger mit 2-Achs-PSD Technik und Bluetooth-Anbindung (SP R545-P)



Der R545 ist ein sehr robuster und präziser 2D Laser-Positionsdetektor, der für lineare Messungen entwickelt wurde.

Die Verbindung zur Anzeige- und Auswerteeinheit findet über Bluetooth statt. Betrieben wird der R545 über einen Li-Ion Akku aus Großserie, der extern geladen wird und damit eine kontinuierliche Messbereitschaft ermöglicht. Kombiniert mit der Software ProLine und einem Bluetooth Distanzmessgerät können X,Y und Z zeitgleich gemessen und dokumentiert werden.

### Borealign-Basis-Kit für R545 (BG 832050)

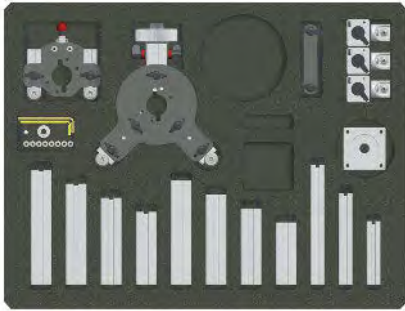


Grundausstattung zur Fixierung des R545 Laserempfängers in Bohrungen. Für Bohrungsdurchmesser von 60 – 450 mm.

Set zur Vermessung von Lagergassen oder Bohrungen. Auch zur Messung von Turbinenhälften geeignet. Das Kit besteht aus mehreren Spannvorrichtungen die auf die jeweiligen Einsatzfälle abgestimmt sind. Flexible Halterungen und unterschiedliche Winkel an den Sensoraufnahmen garantieren ein Höchstmaß an Flexibilität im Aufbau.

Wird in einem separaten Koffer mit Schaumstoffeinlagen geliefert.

## Borealign-Kit 2 – Erweiterung für T250 (BG 832070)



Komplettausstattung zur Fixierung des T250 Lasers in Bohrungen.  
Für Bohrungsdurchmesser von 60 – 450 mm.

Wird zusammen im Koffer von Borealign-Basis-Kit geliefert.

## Magnethalterung für Befestigungsstangen (BG 830315)



Der schaltbare Magnethalter wird eingesetzt, um den R545 oder T250 mit Adapterplatte BG 830780 auf einer Messfläche zu befestigen. Die Quertraverse nimmt dafür die Haltestange BT 948157 auf, an der der R545 arretiert und in der Höhe verschoben werden kann.

Lieferung komplett montiert auf Schaltmagnet BT 943105.

## 2x Haltestangen, 150 mm Länge (SP 2-ROD-150)



Befestigungsstangen, Gewinde M8, Durchmesser 10 mm  
zur Sensormontage.

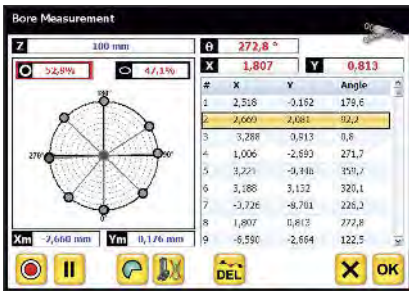
## Universal Adapter T250, R280, R310 (BG830780)



Die Adapterplatte BG 830780 ermöglicht die Montage eines T250 Lasers oder R280 / R310 Receivers auf einem Magneten BG 830315 mit Quertraverse und Haltestangen oder auf anderen Oberflächen.

Die Universaladapterplatte hält diverse Bohrungen bereit und ermöglicht es, den Laser oder Receiver auf Haltestangen in der Höhe zu verschieben.

## ProOrbit v3 Software, Erstlizenz für R5xx (SW 110020)



### ProOrbit v3 – optimale Bohrungsvermessung

- Exzellente Bedienerführung: Übersichtlich und ergonomisch und trotzdem vollständig für den professionellen Bedarf
- Kabellose Übertragung von x,y und Rotationswinkel vom R545 Laserempfänger
- Zweipunkt-Bohrungsmittenerkennung für kreisförmige Passungen
- Dreipunkt-Bohrungsaufnahmen mit Kreisformerkennung
- Totale Messsicherheit durch eine n Punkt-Aufnahme mit Ovalitäts- und Rundheitserkennung
- Automatische Messsicherheits- und Plausibilitätsprüfung
- Automatisches Verbindungsmanagement, drahtlos über Bluetooth
- Automatische Sensorerkennung
- Einfüg- und editierbare Messpunktkommentare
- Übersichtliche Touchscreen-Bedienung mit Fingern. Ein Stift ist nicht erforderlich.
- Bericht- und Messdatenspeicherung auf USB-Stick möglich
- Automatische Berechnung der besten Referenz
- Display-Einheit ist extrem leistungsfähig, robust und dabei dennoch leicht.

## Laser-Koffer mit Schaumstoffeinlagen – IP 65 – Variante T250 (BG 990101)



Sehr robuster Laser Rollenkoffer IP 65 mit Rollen und Teleskopgriff. Dieser „kleine“ Koffer ist ausgestattet mit folgenden Haupt-Schaumstoffeinlagen:

- BT 990020: Schaumstoffeinlage R310, R5XX
- BT 990027: Schaumstoffeinlage UMPC
- BT 990036, BT 990037: Schaumstoffeinlage T250

Für Fragen oder weitere Informationen nehmen Sie bitte Kontakt zu uns auf.



Status Pro Maschinenmesstechnik GmbH  
 Mausegatt 19  
 D-44866 Bochum  
 Telefon: + 49 (0) 2327 - 9881 - 0  
 Fax: + 49 (0) 2327 - 9881 - 81  
 www.statuspro.de  
 info@statuspro.de

PC 1036D 11/13 · Design / DTP: Seichter & Steffens Grafikdesign, D-44229 Dortmund. Copyright 2013 Status Pro Maschinenmesstechnik GmbH. ProOrbit® ist ein eingetragenes Warenzeichen und markenrechtlich zugunsten der Status Pro Maschinenmesstechnik GmbH geschützt. Dieses Dokument oder Teile daraus dürfen nicht kopiert oder auf andere Art und Weise reproduziert werden ohne vorherige Zustimmung der Status Pro GmbH. Die Technische Richtigkeit und Vollständigkeit bleibt vorbehalten und kann ohne Bekanntgabe geändert werden.

Hinweise auf Fehler in diesem Dokument sind jederzeit willkommen.

Distributor